

millesimi

TATO





Dalla fusione di moda e design nasce il TATO, la nuova lampada creata da MILLESIMI.

Il baby bustino liberato dal concetto di "mannequin", diventa un vero e proprio protagonista del lighting design. Una lampada contemporanea da tavolo, da terra oppure sospesa, che vuole trasmettere un messaggio ben visibile attraverso simboli e scritte a neon dal fascino retrò. La dolcezza e l'eleganza delle linee sinuose del TATO vengono valorizzate nelle varianti effetto velluto o in tessuto stampato creato da MILLESIMI. Un totalifestyle iconico che esclama

*All you need is TATO!*

From the fusion of fashion and design comes the TATO, the new lamp created by MILLESIMI.

The baby bustier freed from the concept of "mannequin", becomes a real protagonist of lighting design. A contemporary table, floor or suspended lamp that wants to convey a clear message through symbols and neon signs with retro charm. The sweetness and elegance of TATO's sinuous lines are enhanced in the velvet-effect variants or in the printed fabric created by MILLESIMI. An iconic totalifestyle that exclaims

*All you need is TATO!*



# TATO

Head

La lampada da tavolo o da terra, nella versione TATO **Head**, con all'interno della lampadina tre diversi messaggi: "Kiss me", "King" e "Bitch"

The table or floor lamp, in the TATO **Head** version, with three different messages inside the bulb: "Kiss me", "King" and "Bitch"



# TATO

Hook

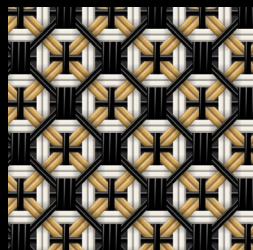
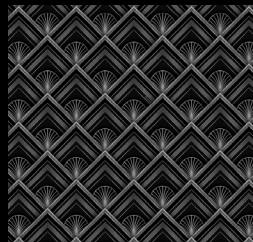
La versione TATO **Hook** con il cuore scintillante a calamita sul corpo centrale al posto della testa possiede un gancio per poterla appendere

The TATO **Hook** version with the sparkling magnet heart on the central body instead of the head has a hook for hanging

VELEVET



EFFECT



FABRIC





millesimi

+ 39 349 0726690

INFO@MILLESIMIDESIGN.COM

WWW.MILLESIMIDESIGN.COM



@MILLESIMI \_ DESIGN